



Jérôme Bertin

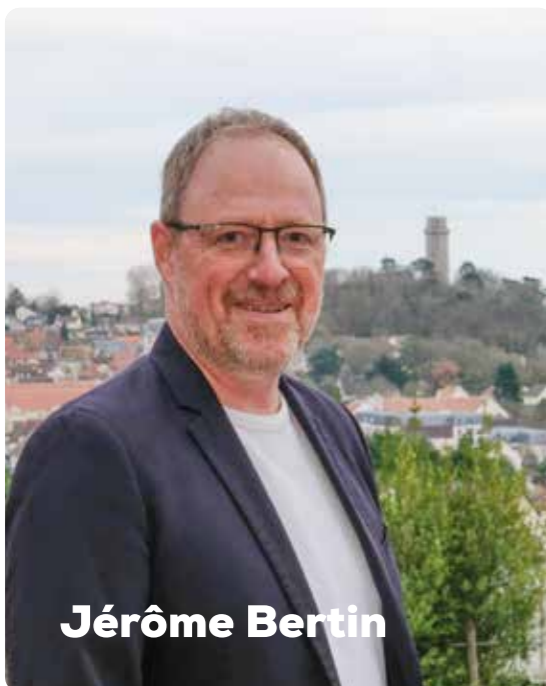
et l'équipe Cap Montlhéry notre ville

NOTRE PROGRAMME POUR MONTLHÉRY

LISTE SANS ÉTIQUETTE POLITIQUE



www.capmontlhery-notreville.fr



Jérôme Bertin



DES PROJETS, UNE ÉQUIPE, UN AVENIR POUR MONTLHÉRY

*Equipe sans étiquette partisane
pour une vision à long terme*

Chères Montlhériennes,
Chers Montlhériens,

Avec l'équipe Cap Montlhéry notre ville, j'ai le plaisir de vous présenter notre programme pour le mandat 2026 – 2032.

Ce projet se veut volontairement clair, pragmatique et tourné vers l'action. Il s'appuie sur ce qui fonctionne, que vous appréciez, tout en ouvrant de nouvelles perspectives pour préparer l'avenir de notre ville. Il est le résultat de nombreux échanges menés sur le terrain et de vos attentes.

Nos priorités sont : renforcer la **sécurité**, mettre un terme à la **sur-urbanisation**, et garantir une **gestion** à la fois **responsable, durable** et **solidaire**. Nous faisons le choix de replacer l'enfant, la jeunesse et la famille au cœur de nos décisions, afin de leur offrir un avenir à la hauteur de leurs ambitions.

La **participation citoyenne**, le **soutien actif au tissu associatif** et les **discussions ouvertes** avec les habitants constituent le socle de notre action. Valoriser le patrimoine de Montlhéry, embellir le cadre de vie, développer une offre culturelle diversifiée, proposer des animations innovantes et fédératrices, tout en assainissant durablement notre gestion, font pleinement partie de nos objectifs.

Un changement de méthode, guidé par **l'intérêt général**, la recherche d'économies utiles et l'appui sur une équipe solide et soudée, nous permettra d'y parvenir, avec votre confiance.

Je m'engage personnellement à être un élu pleinement investi, présent sur le terrain, à votre écoute, proche de vous, **avec vous et pour vous**.

Merci pour la confiance et le soutien que vous nous accordez.

NOS 6 AXES CLEFS et bien plus encore !



SÉCURITÉ

Développer le Centre de Supervision Urbain



JEUNESSE

Organiser des classes de découvertes



SERVICES PUBLICS

Obtenir le label Maison France Services



URBANISME

Suspendre les constructions d'immeubles



ANIMATION

Créer un comité des fêtes



FINANCES

Optimiser les dépenses et les finances publiques en toute transparence

Les 100 premiers jours du mandat Agir vite, agir juste, agir pour l'avenir !

Mise en place de notre méthode

- Équipe **resserrée** et **compétente** qui sera présentée aux agents de la commune
- **Dialogue immédiat** avec les acteurs de terrain (institutions, associations, écoles et commerces)
- Règles de **transparence** : calendrier public, objectifs clairs, suivi régulier
- Évaluation des **politiques existantes** avant de planifier les nôtres

Premières actions

- Vérification des engagements pris
- Rendez-vous en Préfecture sur notre **moratoire sur l'urbanisme**
- Travail interne sur les **pistes d'économies** et les arbitrages budgétaires
- Organisation des animations planifiées et du **repas républicain du 14 Juillet**

Chantiers prioritaires pour l'avenir

- Etat des lieux des contrats en cours, pour une négociation en ciblant une **économie de 5 à 15%**
- Proposition de raccordement de nouvelles caméras, et travail sur la **vidéo-verbalisation**
- **Plan de végétalisation** dont les 1ers éléments seront présentés aux référents de quartier et aux écoles
- Contact avec le SIOM pour planifier et redéfinir la stratégie de « **Montlhéry - ville propre** »
- Convoquer les promoteurs sur l'ensemble des projets en cours pour **suspendre les permis non signés** et travailler sur la Charte de qualité
- Mettre en place le **comité des fêtes**



Jérôme Bertin



**L'équipe Cap Montlhéry
notre ville**

Ce programme sera porté par une équipe expérimentée, plurielle et profondément engagée. Une équipe à l'écoute, disponible, compétente, animée par le sens du service public et de l'intérêt général, et à laquelle **j'accorde toute ma confiance** pour faire avancer notre ville.



Christelle Le Denn
Industrie pharmaceutique



Eric Vergne
Police Municipale



Reine Robinet
Jeunesse - Education



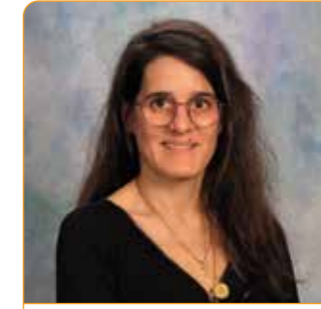
Florian Morineau
Ingénieur Qualité



Cyrielle Selvez
Maintenance appareil chimie



Denis Villermet
Construction



Ingrid Renoux
Finance



Bachir Benhamida
Biomédical



Christina Noël
Ressources Humaines



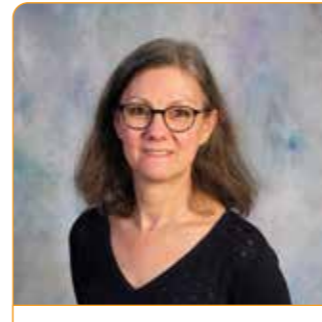
Romuald Richard
Communication



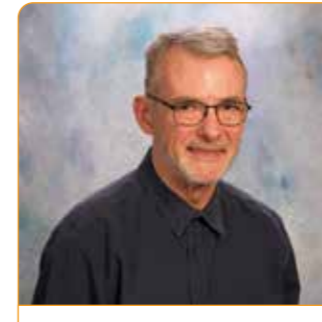
Emilie Zanato
Sport & Mieux-être



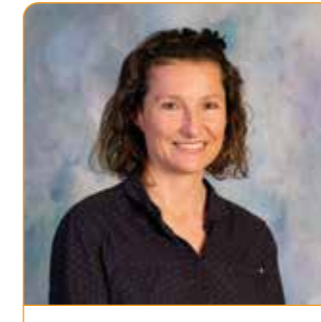
Karim Karoui
Retraité Informatique



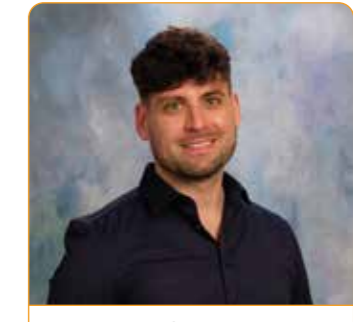
Laurence Riva
Industrie pharmaceutique



Luc Mora
Retraité Achats & logistique



Anne Pauline Lacere
Comptabilité



Gaetan Stanislawski
Administration de la défense



Céline Kieffer
Tourisme aérien



Christophe Godon
Télécommunications



Jessica Chuinard
Fonction Publique Hospitalière



Didier Margraite
Retraité Management



Sabine Fraselle
Handicap & Social



Dorian Barbette
Intelligence Artificielle



Sandrine Lebreton
Industrie papetière



Vincent Dumuids
Chauffage & climatisation



Geneviève Eyrolle Roca
Retraitee Enfance



Hugo Souesme
Juridique



Anne-Emmanuelle Nettersheim
Communication



Frédéric Rigoulay
Informatique



Fanny Regard
Santé



Christophe Choplin
Automobile

SÉCURITÉ SANTÉ HANDICAP SOLIDARITÉ

Un engagement
et une vigilance
au quotidien

LE HANDICAP, L'AFFAIRE DE TOUS

CAP MONTLHÉRY S'ENGAGE À :

- + **Mettre en conformité** les établissements recevant du Public en accord avec la Loi « Accessibilité, Handicap et Environnement »
- + Créer une **commission Accessibilité & Handicap** pour mettre en place un plan d'action pluriannuel de travaux dans le respect du **Plan d'accessibilité de voiries**
- + **Adapter tous les supports** de communications et d'informations **aux handicaps visuels** et auditifs
- **Accompagner les commerçants à respecter la loi Handicap**
- + **Déployer l'aide à la mobilité temporaire** en cas d'accident de la vie
- + **Aider et soutenir les habitants à la rédaction** des dossiers **MDPH** (Maison Départementale des Personnes Handicapées)

LA SÉCURITÉ, NOTRE PREMIÈRE PRÉOCCUPATION

NOUS PROPOSONS DE :

- **Prioriser une police de proximité, de dialogue et de prévention des infractions**
- + Mettre à jour le **contrat local de sécurité** avec les services de l'Etat, les bailleurs sociaux et les Citoyens Vigilants
- + **Lutter contre le trafic de stupéfiants** en déployant régulièrement les forces de l'ordre dans toute la ville
- **Renforcer notre Police Municipale et lui donner les moyens d'agir en déployant la vidéo verbalisation**
- + **Mettre en place des opérations de prévention** sur la vitesse en ville avec déploiement de **radars pédagogiques** mobiles à lecture de plaques
- + **Rédiger un plan de sécurité routière** et analyser les circonstances des accidents pour apporter des solutions concrètes sur les aménagements de sécurité pour adapter la voirie et limiter ainsi la vitesse en ville
- ↻ **Consolider les missions de la police municipale sur l'environnement** pour lutter contre les dépôts sauvages, les déjections canines et les pollutions visuelles ↻
- + **Accroître les actions de préventions** auprès des élèves et collégiens (harcèlement, drogues, réseaux sociaux, réglementation trottinette)
- + Augmenter le potentiel du **Centre de Supervision Urbain** et déployer plus de caméras y compris dans le quartier ouest



“ Une ville qui protège,
soigne, inclut et ”
soutient chacun
de ses habitants

Christina Noël

LA SANTÉ, PRENDRE SOIN DE CHACUN

NOS PROJETS :

- **Favoriser l'installation de nouveaux médecins en créant une Maison Médicale Municipale soutenue par la municipalité**
- + Développer le partenariat avec l'**Université Paris- Saclay Médecine** et les **hôpitaux du territoire** dans la formation des **jeunes médecins**.
- + **Organiser des formations gratuites aux 1ers secours** pour tous les volontaires
- + **Équiper de défibrillateurs les véhicules de la ville** pour élargir l'accès aux matériels de secours
- + **Présenter les applications « staying alive »** ou « **Sauv life** » pour géolocaliser les matériels de 1er secours
- + **Organiser des campagnes de dépistages gratuits** en partenariat avec les associations et les professionnels pour la mise à disposition d'un local
- ↻ **Mettre en place une signalétique grand format pour l'interdiction de fumer** aux abords des établissements recevant du public ↻



SOLIDARITÉ : AVANÇONS ENSEMBLE

NOUS NOUS ENGAGEONS À :

- **Proposer des aides pour le soutien scolaire, l'accès au sport et à la culture grâce au Centre Communal d'Action Sociale (CCAS)**
- + **Renforcer les actions du CCAS** avec l'appui d'**assistant(e)s social(e)s**
- + Mettre en place une **permanence d'aide aux victimes**, d'accès aux droits et aux mesures de protection
- **Lutter contre l'isolement en renforçant les services de proximité et la mise en place d'un service de transports solidaires à la demande**
- + **Poursuivre le service envers nos seniors** sur le repas à domicile et les colis de fin d'année
- + **Garantir l'aide aux logements d'urgence** temporaire suite à un besoin de protection de personnes ou un sinistre
- + **Obtenir le label « Maison France Service »** pour un guichet unique des services publics

HABITAT DURABLE URBANISME ESPACES PUBLICS MOBILITÉ

L'aménagement
du territoire,
une vision
à long terme



UN URBANISME MAÎTRISÉ

CAP MONTLHÉRY S'ENGAGE À :

- **Suspendre les constructions d'immeubles pour une gestion raisonnée**
- + **Préserver les zones pavillonnaires de la construction de collectifs** avec la révision des orientations du Plan Local d'Urbanisme (PLU)
- ↻ **Créer des îlots boisés et des micro forêts dans chaque quartier** ↻
- + **Respecter la loi Solidarité et Renouvellement Urbain** en limitant à 30% par collectif (et non 100%), la part des locatifs aidés
- + **Imposer la signature d'une charte aux promoteurs incluant une végétalisation accrue et un nombre minimum de places de stationnement**
- + **Favoriser l'accès aux logements aidés** en partenariat avec les bailleurs sociaux pour les fonctionnaires de l'Administration : hôpitaux de Paris Saclay, militaires, pompiers et agents de la collectivité territoriale
- + Participer activement à la **requalification de la RN20** en boulevard urbain avec le Département et la Région pour les transports en commun

L'HABITAT DURABLE DE DEMAIN, DÈS AUJOURD'HUI

NOS PROJETS :

- **Moderniser les luminaires publics avec une gestion par quartier et une variation de leur intensité**
- + **Réduire de 20% la consommation énergétique des bâtiments** et infrastructures en intégrant des normes vertes et récupération des eaux pluviales
- + **Installer des panneaux solaires** sur les **bâtiments municipaux** avec une subvention d'État
- **Programmer un plan de végétalisation en plantant 100 arbres par an et créer des zones ombragées**
- + **Favoriser la filtration naturelle des sols** pour limiter les risques d'inondation, notamment aux places de stationnement
- ↻ **Objectif Zéro déchet = compostage collectif dans chaque quartier** ↻
- + Recenser les terrains vacants pour **créer des espaces naturels** adaptés aux **changements climatiques et sociétaux**
- + Maintenir un poste d'élu-référent pour les logements aidés afin de garantir le suivi et le bien-vivre ensemble

“ Une ville qui végétalise, équipe ses parcs de jeux, et voit disparaître les dépôts sauvages ”

Karim Karoui

UNE MOBILITÉ DURABLE ET ADAPTÉE POUR TOUS

NOUS PROPOSONS DE :

- **Revoir le plan global de circulation de la ville en incluant tous les modes de mobilité pour faciliter le déplacement des Montlhériens**
- ↻ **Développer et relier** les pistes cyclables en favorisant **les voies partagées** en partenariat avec l'Agglomération Paris-Saclay ↻
- **Travailler avec le Département sur la création d'un carrefour sécurisé à feux sur la N20 à l'intersection de la Rue de Paris et la Rue de Nozay**
- + **Sensibiliser à la vitesse des véhicules** par l'installation de radars pédagogiques notamment **sur les grands axes** routiers de la ville
- + **Recenser et analyser l'accidentalité** pour mettre en place les actions concrètes sur **l'aménagement de sécurité**
- + **Installer des parcs de stationnement avec abris à vélos et trottinettes** devant les équipements publics (parcs et gymnases), sur la place du marché à certains arrêts de bus
- + **Baliser les chemins pédestres** sur la commune
- + Créer des **emplacements dédiés** sur les **rues étroites** pour la récupération des **poubelles** des particuliers afin de sécuriser les trottoirs aux piétons
- ↻ **Installer 10 bornes électriques sans coût pour la ville** en partenariat avec l'Agglomération Paris-Saclay ↻

ESPACES PUBLICS APAISÉS ET STATIONNEMENTS MIEUX ORGANISÉS

NOUS NOUS ENGAGEONS À :

- **Gérer les espaces de stationnement en cœur de ville via des solutions innovantes**
- + Mettre en place un moyen d'**utilisation des parkings collectifs vacants**
- + **Protéger les trottoirs** en créant des îlots de **regroupement de containers individuels** et en développant pour les collectifs, **l'enfouissement des containers**
- ↻ Participer avec le SIOM à une **meilleure gestion des poubelles en centre ville** et la refonte des collectes ↻
- **Créer 100 places de parking public à différents endroits de la ville**
- + Se rapprocher des bailleurs sociaux pour étudier l'**utilisation** des **places de parkings collectives vacantes**
- + **Implanter un parking de covoiturage et un parking-relais** sur les abords de la RN20
- + **Lutter contre le stationnement dangereux** sur les trottoirs avec prévention puis verbalisation par la brigade d'agents de surveillance de la voie publique
- + **Augmenter** le nombre de corbeilles à papier et **les points « sachets canins »**



CONCRÈTEMENT DANS VOTRE QUARTIER

Quartier de la Butte

- + Moderniser les structures de jeux et d'activités au Square Tourangelle
- + Relier le secteur de la Butte au cœur de ville par une navette électrique pour les personnes isolées et sans moyen de locomotion
- + Créer des micro-habitats pour insectes favorisant la biodiversité (pollénisation, fleurissement) avec les écoles

Quartier Ouest

- + Suspendre la construction d'immeubles pour une gestion mieux maîtrisée
- + Relier le secteur ouest au cœur de ville par une navette électrique pour les personnes isolées sans moyen de locomotion
- + Renforcer la sécurité routière et protéger les biens et les personnes

Quartier Cœur de ville

- + Créer des places de parking publics à proximité du Cœur de ville
- + Favoriser le commerce local et implanter une boutique éphémère pour développer l'artisanat local et la création d'entreprises
- + Renforcer l'installation de nouvelles caméras pour lutter contre les trafics et l'incivilité

Quartier de la Halle et des Archers

- + Installer des structures de jeux et d'activités au parc des Archers (balançoires ; toboggans, etc.)
- + Négocier et améliorer les fréquences des transports en commun des lignes reliant les RER et Paris
- Renforcer les patrouilles de la police municipale

Quartier de la Plaine

- + Végétaliser les écoles
- + Augmenter le nombre de corbeilles à papier et les points "sachets canins"
- + Favoriser des zones de circulations partagées : piétons + vélos + automobiles

Quartier de la Tour et de la Souche

- + Limiter la vitesse dans l'ensemble du quartier
- + Réhabiliter les chemins pédestres dans le parc de la tour
- Mettre en valeur la Tour et son parc, avec ouverture d'un lieu de convivialité



JEUNESSE, SCOLAIRE et PÉRISCOLAIRE

Nos enfants,
notre avenir.

“ Une ville qui permet
à ses enfants de
s'épanouir, et de
rendre les familles
heureuses ”

Geneviève Eyrolle Roca



DONNER LA PAROLE ET LES MOYENS D'AGIR À NOTRE JEUNESSE

NOS PROJETS POUR LES 12-17 ANS :

- + **Subventionner un projet humanitaire** en contrepartie d'un engagement citoyen pour la ville
- **Créer un Conseil des Jeunes (CDJ) et en faire un acteur décisionnaire sur la construction et le suivi des projets Jeunesse**
- + **Organiser une soirée Jeunesse** pour les **12 - 17 ans**
- + Installer et moderniser des **équipements sportifs en accès libre** et des jeux d'extérieur incluant le handisport
- ↻ **Planifier un programme d'échanges** pour la découverte d'autres régions de France ou d'autres pays ↻
- + **Promouvoir** l'espace Jeunes **"SPOT"** et l'action de l'association des Jeunes de Montlhéry
- + **Mutualiser les vestiaires pour un équipement omnisports**
- + Création d'un club de **futsal** à Montlhéry
- + Etudier la **modernisation** de la **salle des fêtes**



REMETTRE L'ENFANT AU CŒUR DE NOTRE VILLE

POUR LES 6-12 ANS, CAP MONTLHÉRY S'ENGAGE À :

- **Réouvrir les classes de découvertes avec un échange pédagogique inter région**
- + **Réaménager** les cours d'école et des espaces paysagés
- ↻ **Cours ombragée = îlot de fraîcheur** ↻
- **Alléger les charges financières des familles sur la restauration scolaire et sur le périscolaire**
- + **Étudier l'offre de cantine scolaire**
- + **Renforcer la réussite scolaire** et élargir l'offre de l'Étude Dirigée
- + **Mutualiser les bibliothèques** en un seul lieu avec un agrandissement d'espaces et adapter les créneaux horaires
- + **Ouvrir tous les établissements sportifs et culturels** à l'ensemble des écoles et collèges, publics et privés de la ville
- + **Moderniser les équipements** des classes et améliorer l'isolation thermique en s'adaptant au changement climatique
- + **Créer une caisse des écoles** pour un budget en toute transparence
- + **Maintenir la prévention des risques** et du harcèlement au sein des écoles

LA GESTION DES ÉMOTIONS DES TOUT-PETITS ET DE LEURS PARENTS, UNE PRIORITÉ POUR DES ENFANTS SOLIDES

NOUS PROPOSONS DE :

- **Élargir l'offre de places en crèche avec l'étude d'une crèche familiale en complément de la crèche municipale**
- + **Développer les animations au RAM** (Relais des Assistantes Maternelles) en renforçant le lien avec les **assistantes maternelles**
- + **Mettre en place un lieu d'écoute**, d'accompagnement et de soutien pour les **parents** de jeunes enfants
- + **Créer des ateliers d'éveil** en présence de **psychologues** spécialisés



CADRE DE VIE PATRIMOINE ANIMATION CULTURE et INTERGÉNÉRATION

Animer la ville
pour rassembler et
mieux vivre ensemble



FAIRE RAYONNER LE PATRIMOINE

CAP MONTLHÉRY S'ENGAGE À :

- + **Faire-vivre la Tour et son parc** en y développant des **animations** culturelles et festives
- **Réaménager les abords de la Tour en y installant un café saisonnier et des espaces de jeux**
- ↻ **Valoriser et entretenir l'espace boisé naturel** ↻
- + **Réviser l'offre patrimoniale de la Maison du Patrimoine** pour en faire un **lieu de partage** et de connaissances en incluant des visites en **réalité virtuelle**
- + **Réaliser un film** sur l'Histoire passée de Montlhéry en collaboration avec le Département, la DRAC et les anciens Montlhériens
- + **Mutualiser les expositions** avec les **villes voisines** en échange des collections et des thèmes "grand public"
- + **Protéger d'autres lieux du patrimoine** de la ville tels que La Chapelle de l'Assomption, les anciennes Portes de Paris et le Domaine Paul FORT avec l'accord des propriétaires privés
- + Mettre en place pour les habitants, une **balade guidée et commentée** sur les principaux monuments de la ville



“ Une ville qui fédère les associations et les Montlhériens pour développer sa culture et son patrimoine ”

Celine Kieffer

DYNAMISER ET ÉLARGIR L'OFFRE CULTURELLE ET INTERGÉNÉRATIONNELLE

NOS PROJETS :

- + **Développer l'offre Cinéma** au centre culturel Michel Spirat
- **Maintenir et développer les activités en faveur des seniors**
- + **Soutenir toute création artistique (théâtrale, musicale, ...)** en accueillant des artistes et des associations en résidence
- **Favoriser la création d'un Café Associatif Intergénérationnel et ouvert à la co-animation par des « handi » & valides**
- + Créer un pass' Culture pour des tarifs dédiés pour nos seniors
- + Investir dans **une sonorisation et des matériels audiovisuels professionnels** pour des projections cinématographiques et sonorisation
- + **Regrouper** les 2 journaux d'information de la ville **en un seul** et créer une **application mobile**
- ↻ **Économie des coûts du papier et de distribution** ↻
- + **Poursuivre la diversification** de la programmation au sein du centre culturel

VALORISER L'ENGAGEMENT ET LE COLLECTIF

NOUS PROPOSONS DE :

- **Créer un Comité des fêtes en charge de l'animation de la ville**
- + **Associer au Forum des Associations, une fête des familles** toutes générations confondues, avec des ateliers découvertes culturelles et sportives
- + **Pérenniser la Fête des voisins** et inclure la présence **des élus - référents de quartier** pour en faire un échange participatif et convivial
- + **Poursuivre la fête médiévale** en développant les festivités **dans toute la ville** et faire **évoluer le marché de Noël**
- + Créer **la fête du commerce de proximité** avec les commerçants et piétonner une partie du Cœur de ville à cette occasion
- **Organiser un banquet républicain le 14 Juillet ouvert à tous au parc de la Souche**
- ↻ **Dépolluer les vieux bâtiments** ↻
- + Améliorer le cadre de vie avec une **participation active** des habitants et des commerçants aux décorations et au **fleurissement de la ville** (permis de végétaliser)



“ Une ville qui anime son centre ville pour dynamiser son commerce de proximité ”

Emilie Zanato

DÉVELOPPEMENT ÉCONOMIQUE

Accompagner les entreprises vers la réussite

AMÉLIORER LES ÉCHANGES INTER ENTREPRISES

NOS PROJETS :

- + **Implanter une boutique éphémère** et partagée en Coeur de ville
- **Nommer un élu-référent en charge du développement économique de la ville**
- ↻ **Etudier l'implantation d'un espace de coworking mutualisé avec une médiathèque** ↻
- + **Création** du répertoire connecté dédié aux **commerçants** et **artisans de la ville** pour réunir l'offre d'**emploi** et de **stage**
- **Compléter l'offre du marché par des nouveaux commerçants et l'animer trimestriellement**
- + **Faciliter les échanges entre les artisans et les commerçants** avec un club « Montlhéry Entreprises »



SERVICES PUBLICS

Une mairie au service de ses concitoyens



MODERNISER LES SERVICES PUBLICS

CAP MONTLHÉRY S'ENGAGE À :

- **Passer à temps plein une aide administrative à l'école élémentaire**
- + **Créer un service des sports** pour la gestion des **plannings d'occupation** des **équipements** et le soutien au développement des sports sur la commune
- + Proposer des **activités sportives** sur le **temps périscolaires par les clubs ou associations de la ville**
- **Renforcer la formation de l'ensemble des agents municipaux en valorisant leurs compétences**
- ↻ **Mettre à disposition des associations des emplacements sécurisés de stockage pour leurs équipements et matériels** ↻
- + **Travailler en harmonie** sur les projets à réaliser pour la ville **entre élus et agents municipaux**
- + Mener une étude pour des **économies sur les services externalisés trop coûteux**
- + Déployer et identifier le **WIFI** public gratuit
- + **Engager la réflexion** sur l'obtention du **label « Maison France Service »** pour un guichet unique des services publics



FINANCES, DÉMOCRATIE

Une économie
participative
et attractive

MIEUX GÉRER, C'EST AMÉLIORER !

NOUS NOUS ENGAGEONS À :

- + **Intégrer un budget participatif et écologique** afin de permettre aux Montlhériens de décider la réalisation d'un projet d'intérêt général
- **Mise en place d'un référendum pour le choix du Grand projet : Ludothèque / Maison médicale / Salle des Fêtes / Maison des Jeunes / Gymnase / Terrain / Piscine**
- **Améliorer le versement des subventions pour les associations et faciliter leur fonctionnement**
- + **Mutualiser** les outils et les équipements
- + **Optimiser les supports de communication** en format papier et numérique
- ↻ **Mettre en place un diagnostic thermique sur les vieux bâtiments pour leur dépollution et diminuer leurs consommations énergétiques**
- + **Clarifier** la tarification des locations de salle
- + **Réviser les tarifs de cantine, d'études et de garderie**
- + **Renégocier tous les contrats** pour diminuer de 5 à 15% les frais fixes et le budget de fonctionnement
- + **Abaisser le seuil actuel** des 5M€ pour les attributions de **marchés publics**
- + Réunir la **commission d'appels d'offres** plus régulièrement pour **plus de transparence**



“ Une ville qui contrôle ses dépenses pour des finances saines et des investissements durables et maîtrisés ”

Romuald Richard

Pourquoi voter pour nous ?

VOUS VOTEZ POUR

Des projets **pour Montlhéry** et non des intérêts personnels

VOUS VOTEZ POUR

Des élus-référents **présents et à l'écoute** des concitoyens dans chaque quartier

VOUS VOTEZ POUR

Mettre les **enfants** et les **jeunes** au cœur des préoccupations et de **l'avenir**

VOUS VOTEZ POUR

Instaurer une **vraie démocratie locale et participative**, avec des élus responsables

VOUS VOTEZ POUR

100% sécurité sur l'ensemble de la commune

VOUS VOTEZ POUR

Une **suspension de l'urbanisation** déraisonnée

VOUS VOTEZ POUR

Une **équipe dynamique**, souriante, et ambitieuse, alliant **expérience** et **renouveau**

ELIRE L'ÉQUIPE CAP MONTLHERY

c'est s'ouvrir vers une participation active et un plus grand soutien aux associations



Montlhéry doit devenir le "phare" de l'Essonne, faire rayonner son patrimoine, s'appuyer sur ses anciens et sur la richesse de son Histoire.

**Le dimanche 15 Mars 2026
vous aurez la possibilité de changer et de vision
et d'avenir pour notre ville en votant Cap Montlhéry**

VOTEZ Jérôme Bertin

et l'équipe Cap Montlhéry notre ville

AUX ÉLECTIONS MUNICIPALES DU 15 MARS 2026

ILS NOUS
SOUTIENNENT



Ne pas jeter sur la voie publique. Imprimé sur du papier PEFC. © Crédit Photo : Cap Montlhéry, Freepik.



SUIVEZ-NOUS



facebook.com/capmontlherynotreville



instagram.com/capmontlhery_notreville

www.capmontlhery-notreville.fr

NOS RÉUNIONS PUBLIQUES
Salle Georges Brassens

18
FÉVRIER
À 20H

10
MARS
À 20H